



UNITÉ

105

MODÈLE U / 4 1/2 +
ÉTAGE: 1

SUPERFICIE BRUTE PLANCHER: 1214 pi²
STATIONNEMENT INTÉRIEUR: 1
RANGEMENT: 1

Cuisine: 8'-6" X 12'-5"
Salle à manger: 8' X 9'
Salon: 12'-2" X 11'-8"
Salle de bain: 8'-4" X 5'-4"
Chambre 1: 12'-4" X 11'-4"
Chambre 2: 9'-3" X 11'-10"
Bureau: 8'-6" X 5'-11"
Balcon: 6' X 17'-6"

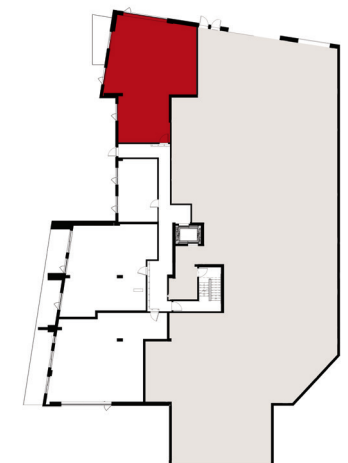
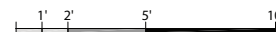
- Comptoir de quartz
- Climatisation
- Chute à déchets
- Ascenseur
- Salle d'exercices
- WIFI
- Animaux acceptés

LIVRAISON
JUILLET 2021

Loyer incluant l'eau chaude, prix sur demande

418 990-4020 / www.galileocondoslocatifs.ca

La superficie brute est mesurée à partir des murs extérieurs et au centre des murs mitoyens. La superficie nette est mesurée à l'intérieur des murs périphériques et inclut les cloisons intérieures. Les superficies sont sujettes à des modifications suite à la coordination entre les plans d'architecture, de mécanique et de structure. Les plans sont sujets à des changements sans préavis. Le mobilier et les électroménagers sont illustrés à titre indicatif seulement.



rue Esther-Blondin