



UNITÉ 108

208-308-408

ORIENTATION: NORD-EST

1 chambre

SUPERFICIES

| | |
|-------------------------------|---------------------|
| Superficie construite (brute) | 732 pi ² |
| Superficie terrasse | 149 pi ² |

PARTICULARITÉS DE L'UNITÉ

- Insonorisation supérieure (structure en béton)
- Chauffage et climatisation par thermopompe
- Douche en céramique
- Comptoir de cuisine et salle de bain en quartz
- Plafond en béton apparent aux niveaux 2 et 4
- Plafond de 9'-6" au niveau 1 et de 8'-6" aux niveaux 2 à 5

PARTICULARITÉS DES ESPACES COMMUNS

- Salle d'entraînement
- Lounge
- Espace lave-auto
- Espace pour besoins canins

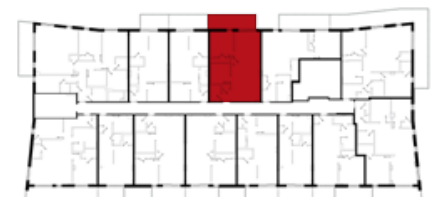
PARTICULARITÉS DES ESPACES COMMUNS PARTAGÉS

- Piscine, BBQ et foyers extérieurs
- Module de jeux pour enfants
- Terrain de pétanque
- Salle de réception disponible en location
- Espace lounge et coworking
- Espace toilettage canin

PLAN CLÉ



Rue Esther-Blondin



Rue Promenades-des-soeurs

LIVRAISON **1er OCTOBRE 2025**

Loyer incluant l'eau chaude, le wifi, un stationnement et un local de rangement

418 990-4020 / www.galileocondoslocatifs.ca



La superficie est calculée en incluant les murs extérieurs, les murs de corridor et la moitié des murs mitoyens. Les dimensions et superficies sont approximatives et sujettes à changements. La dimension, l'emplacement et la quantité des éléments de structure (colonnes et/ou contreventement) peuvent être modifiés sans préavis. Des retombées de plafond en gypse seront présentes dans l'unité, mais ne sont pas représentées sur ce plan. Ces retombées de plafond sont nécessaires au passage de la mécanique du bâtiment et pourront être modifiées sans préavis. D'autres changements peuvent être apportés pour permettre le passage de conduits de plomberie, de ventilation ou d'éléments de structure. La position et la grandeur des fenêtres et des terrasses peuvent varier légèrement, sans préavis.